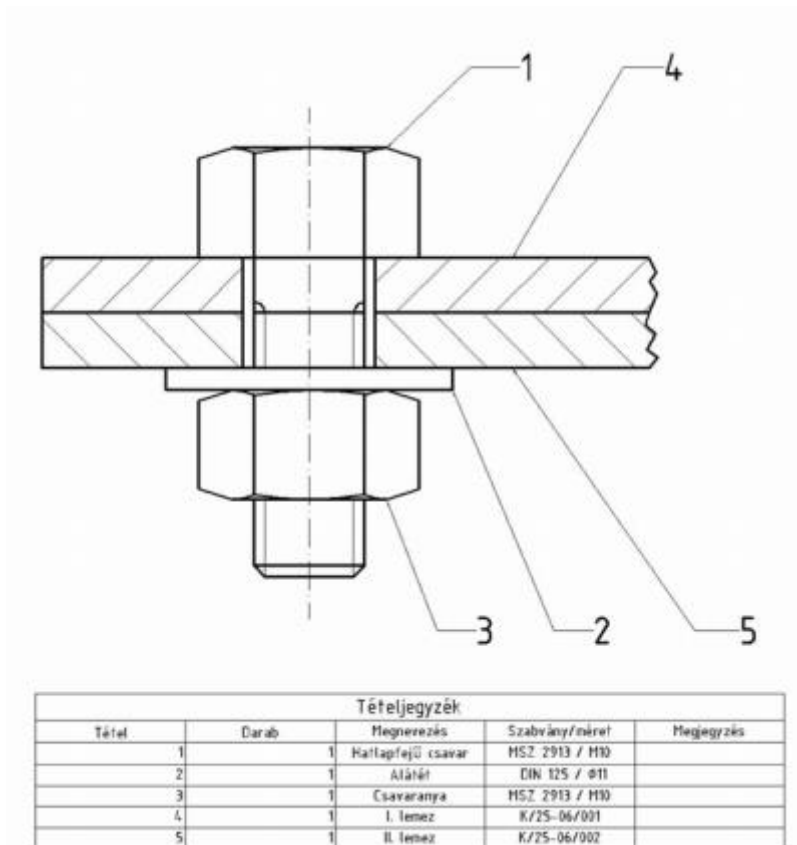
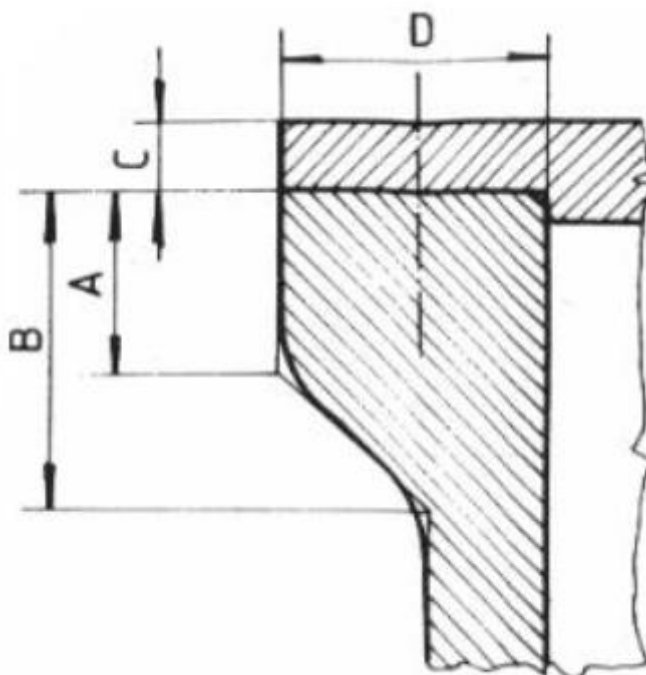


Készítse el az ábrán látható hatlapfejű csavarkötés összeállítási rajzát! A kötés alkatrészeiről egy A4 írólapra készítsen szabadkézi vázlatot és gyűjtse ki a méreteket a szabványból. A lemezek vastagsága 10-10 mm. A csavar névleges átmérője M16!

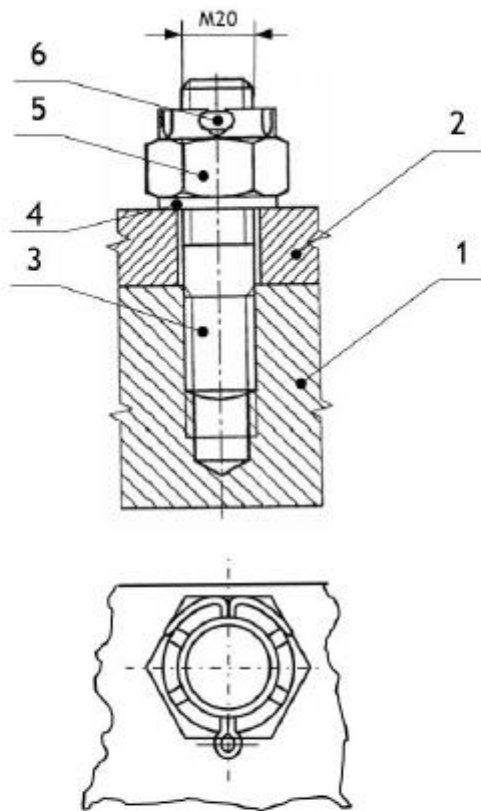


Készítse el az alábbi ábra és a minta alapján az ászokcsavarkötést. A kötés alkatrészeiről egy A4 írólapra készítsen szabadkézi vázlatot és gyűjtse ki a méreteket a szabványból. Készítse el a hatlapfejű csavarkötés összeállítási rajzát az ábrán látható elemekkel az alábbi elrendezésben. A csavar névleges átmérője M20!

A= 50 mm; B= 75 mm; C= 20 mm; D= 50 mm



MINTA



6	1	Sasszeg	MSZ 220	D5	ST/A2/A4	
5	1	Koronás anya	MSZ 2264	M20	8	
4	1	Alátét	DIN 125 A	D20	8	
3	1	Ászokcsavar	MSZ 2402	M20	8.8	
2	1	Fedél			S 235	
1	1	Tartály			GJL 235	
Tétel	Db	Megnevezés	Rajzsám/ szabvány	Méret	Anyag	Megjegyzés