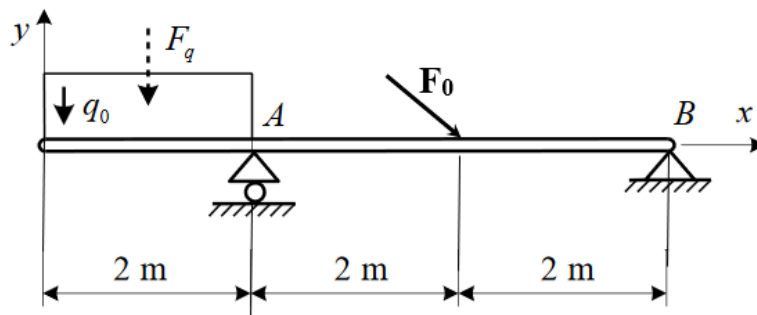


Féléves beadandó feladat

A beadandó feladatot keretezett (körben 10mm-es keret, bal felső sarokban 20x45°-os letöréssel) lapokon, borító lappal ellátva kell beadni 2020.12.20-ig!

1. feladat

Adott a következő síkbeli szerkezet!



Az adatokat a Neptun kód alapján kell kiválasztani a feladathoz a következő táblázatból:

Neptun kód elemei	A-H	I-L	M-R	S-Z
	0-2	3-4	5-7	8-9
q [kN/m]	15	10	20	18
F_0 [kN]	20	18	8	12
α_0 [°]	30	30	60	60

Példa az adatok kiválasztására:

Neptun kód: **AJC379**

Neptun kód elemei	A-H	I-L	M-R	S-Z
	0-2	3-4	5-7	8-9
q [kN/m]	15	10	20	18
F_0 [kN]	20	18	8	12
α_0 [°]	30	30	60	60

A minta kód alapján kinyert adatok a feladathoz színekkel jelölve a táblázatban!

Feladatok:

- Határozza meg a vonal mentén megoszló terhelést helyettesítő erő nagyságát és helyét!
- Bontsa fel az F_0 erőt vízszintes és függőleges összetevőkre!

- c) Határozza meg számítással a kényszerekben ébredő támasztóerők nagyságát és irányát!
- d) Rajzolja meg a rúd léptékhelyes szerkezeti igénybevételi ábráját!
- e) Határozza meg a rúd veszélyes keresztmetszet helyét és az abban ébredő igénybevétel nagyságát!

2. feladat

Méretezze az előző példában meghatározott igénybevételre a rúd keresztmetszetét kör és téglalap keresztmetszet esetén!