

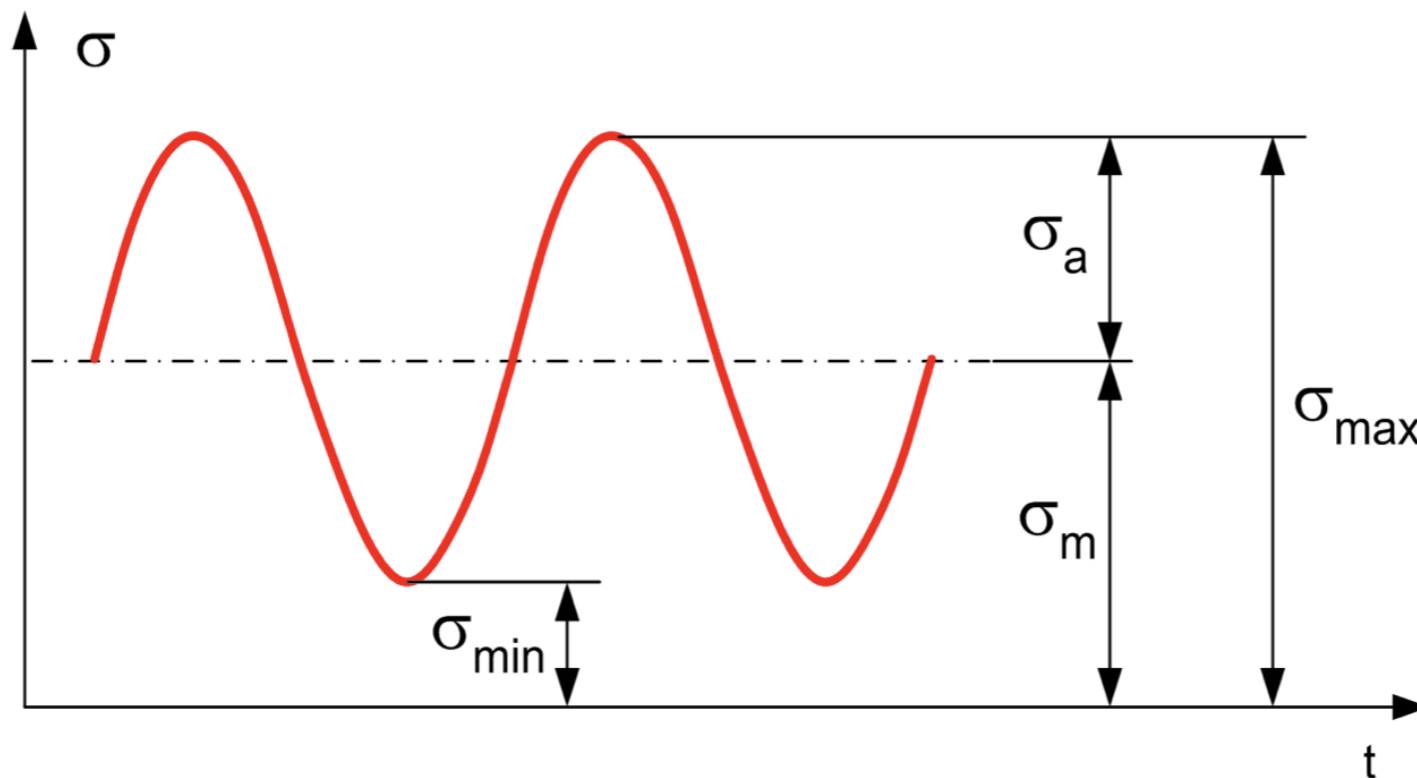


# Igénybevételek

MECHANIKA | [oktatas.molnaris.hu](http://oktatas.molnaris.hu)



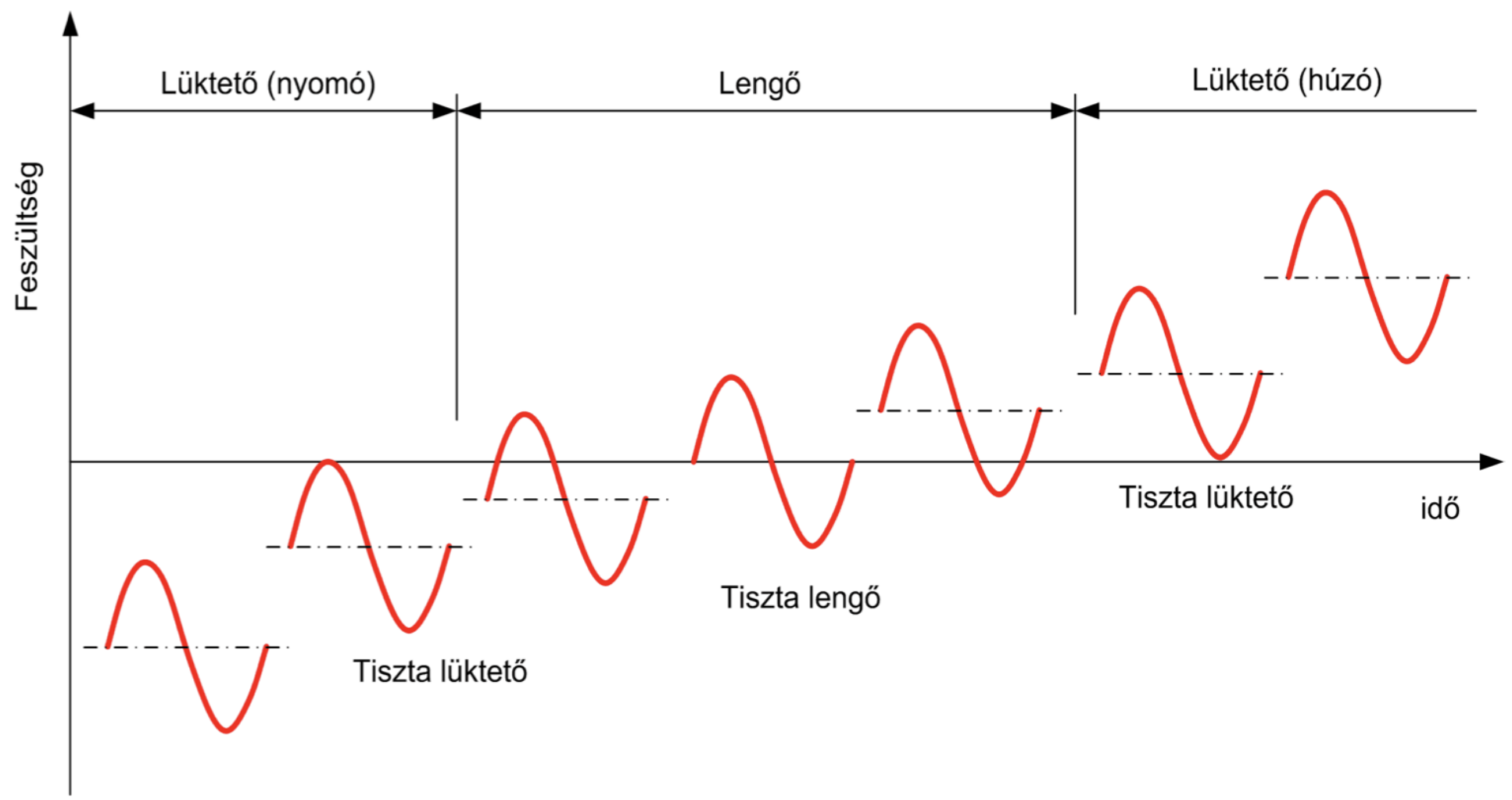
# Alapfogalmak



- $\sigma_m$ : közép feszültség;
- $\sigma_a$ : feszültségamplitúdó;
- $\sigma_{max}$ : maximális feszültség;
- $\sigma_{min}$ : minimális feszültség



# Változó igénybevétel



# Kifáradás

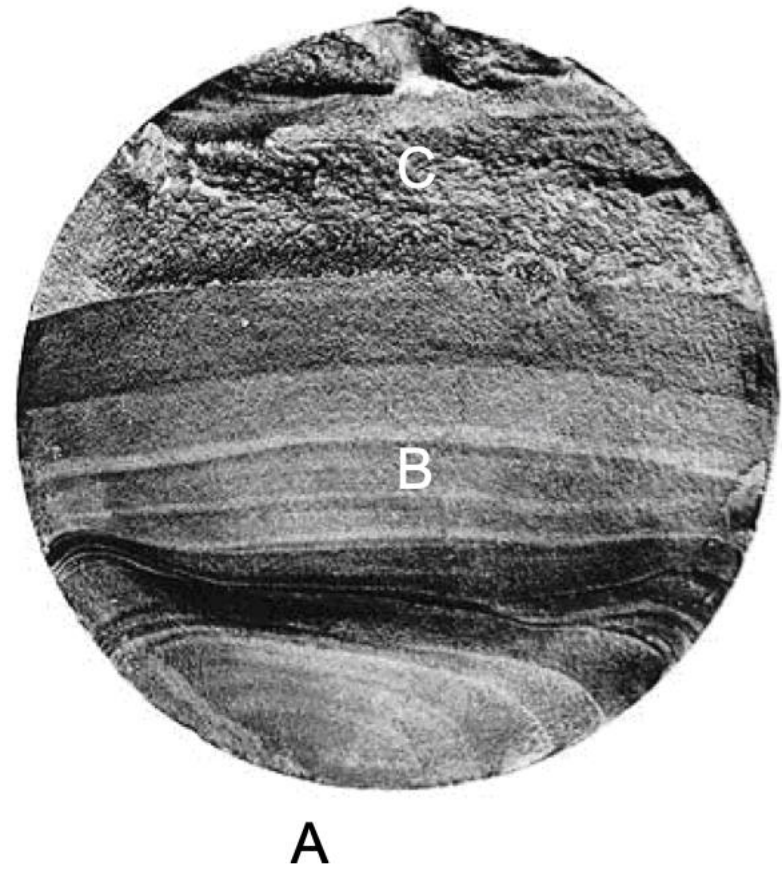
1. Repedés kezdete
2. Repedés terjedése
3. Terhelési határvonalak
4. Fáradt törés: matt, sima felületű, kagylós töret
5. Teherviselő KM egyre csökken
6. Végző fázisban meghaladja a statikus szilárdságot
7. Rideg törés: csillogó, szemcsés töret

# Példák

A: repedés kezdete

B: repedés tovább terjedése

C: törés





# Wöhler-görbe

